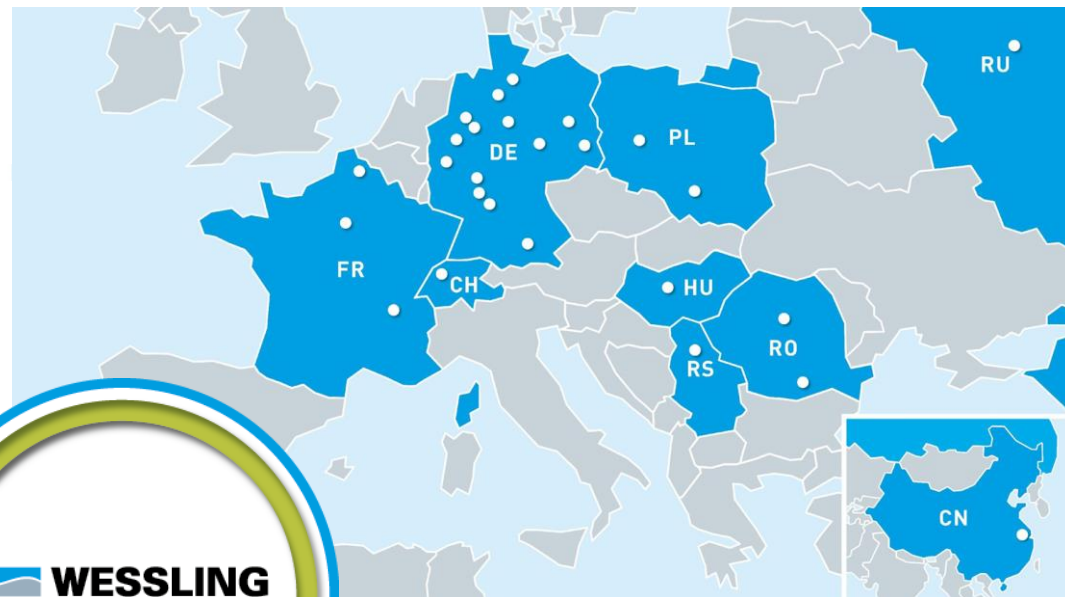
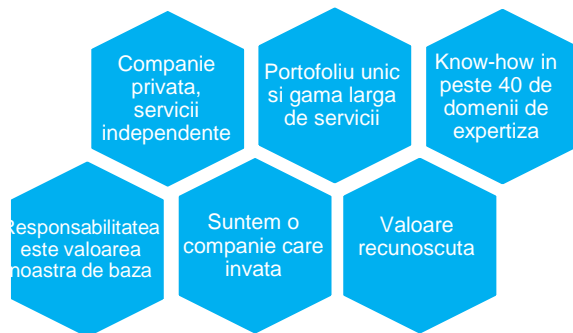


# Profilul WESSLING Romania



Ioan Hasegan  
Director general



## OBIECTIVUL nostru

Imbunatatire durabila in Calitate, Siguranta Alimentara, Sanatate si Mediu.

## COMPETENTE

Sol si managementul solului – Analiza mediului inconjurator – Emisii/Imisii – Apa subterana – Apa potabila – Apa reziduala – Apa tehnologica – Energie – Alimente – Furaje – Articole de consum – Testarea materialelor si produselor – Farmaceutica – Cosmetica – Domeniul imobiliar si de constructii – Zone contaminate si reutilizarea terenurilor – Managementul deseurilor – Consultanta pentru firme privind mediul inconjurator – QSHE – Protectia sigurantei si sanatatii – Managementul proiectelor – Dezvoltarea proiectelor – Consultanta si expertiza



## Serviciile in domeniul managementului apelor:

- Servicii de recoltare și analize chimice în regim acreditat
- Servicii analize chimice pentru totalitatea indicatorilor din HG 352/2005 (NTPA)
- Servicii analize chimice complexe pentru majoritatea indicatorilor din HG 351/2005 modificată cu HG 1038/2010
- Servicii analize chimice pentru proiectarea stațiilor de epurare și pentru monitorizarea funcționării lor

## Serviciile in domeniul managementului solului:

- Servicii de recoltare și analize chimice în regim acreditat
- Servicii analize chimice conform OM 759/1997
- Servicii analize chimice complexe
- Servicii analize chimice pentru monitorizarea proiectelor de remediere a siturilor contaminate

## Serviciile in domeniul managementului deșeurilor:

- Servicii de recoltare și analize chimice în regim acreditat
- Servicii analize chimice conform OM 95/2005 pentru acceptarea la depozitare a deșeurilor
- Servicii analize chimice conform OM 344/2004 pentru namoluri utilizate in agricultura
- Servicii de consultanta in scopul caracterizarii deșeurilor

## Servicii de masuratori aer (emisii, imisii, locuri de munca) in atmosfera și nivel de zgomot:

- Gaze de ardere, pulberi, acizi, metale cu prelevare în regim automat izocinetic
- Formaldehidă, Hidrogen sulfurat, Amoniac
- COV – Total prin FID sau PID sau pe componente (GC-MS)
- Dioxine si Furani PCDD/PCDF
- Verificarea sistemelor automate de măsurare – procedurile QAL2 și AST



## Serviciile in domeniul consultantei de mediu:

- Preluare servicii externalizate privind responsabilitatile de mediu
- Fișa de prezentare și declarație
- Bilanțuri de mediu, nivel I și II
- Raport de amplasament / Formular de solicitare / Analiză comparativă BAT (Best Available Techniques)
- Documentație tehnică în vederea solicitării Autorizației/Avizului de Gospodărire Apei
- Plan de prevenire și control a poluărilor accidentale
- Memoriu de prezentare
- Raport la Studiul privind impactul asupra mediului
- Studiu de evaluarea riscului
- Studiu de Evaluare adecvată
- Plan de gestionare a solvenților cu conținut de COV
- Audit de deșeuri
- Intocmire planuri de esantionare deseuri
- Fișa tehnică/de securitate pentru produse/preparate chimice
- Raport de caracterizare și clasificare deșeuri/Fișa tehnică a deșeului
- Evaluare calității mediului în amplasament (Site Assessment)
- Raport de mediu
- Raport Due Diligence, phase I&II
- Audit de azbest
- Evaluare impact de mediu si social (ESIA)
- Audit de conformare legislativă
- Raport geologic



## Analiza produselor alimentare si furaje

### Analize fizico-chimice si microbiologice

#### Listeria Challenge test

#### Reziduuri de contaminanti:

- Pesticide
- Antibiotice
- Dioxine si furani
- Mixcotoxine
- Nitriti si nitrati
- Metale grele
- PAH-uri
- Acrilamida

#### Analize de biologie moleculara:

- Determinare specie
- Organisme modificate genetic
- Alergeni

#### Analize igiena alimentara:

- teste de sanatate (echipamente, personal, suprafete de lucru, hale de productie)

#### Analize si consultanta pentru materialele de contact cu alimentele



## Unicitatea WESSLING

- 3 servicii dintr-o singura sursa – consultanta de mediu și laborator pentru analize alimentare și protecție a mediului
- Va oferim un sistem integrat de servicii pentru afacerea dvs
- Simplu, rapid, eficient, la cele mai inalte standarde de profesionalism , expertiza si calitate
- Suntem furnizorul nr 1 de solutii optime intr-o situatie data

## Capacitate de prelucrare ridicata

### Divizia Protectia Mediului

- Peste 12.500 probe/an – 1.000 probe/lună
- 60 % probe din categoria apă, sol, deseuri
- 40 % probe de emisii, imisii, locuri de munca

### Divizia Siguranta Alimentara

- Peste 5.000 probe/an
- 95 % din determinari executate în laboratorul propriu
- Termen standard de livrare a rezultatelor – 10 zile

## Managementul calitatii

Ne angajăm să îmbunătățim continuu procesele și serviciile noastre pentru creșterea satisfacției clienților noștri. Avem in echipa profesioniști- evaluatori activi și experimentați. Laboratoarele noastre sunt acreditate în conformitate cu SR EN ISO / IEC 17025. Acest standard de acreditare cuprinde toate cerințele de competență specifice pentru laboratoarele de încercări, inclusiv procesul de testare, monitorizarea echipamentelor utilizate în încercare, validarea metodelor și competența personalului. Acreditarea laboratoarelor noastre este monitorizată în mod regulat. Ca și laborator acreditat, participăm de asemenea la toate programele de audit pentru a ne asigura expertiza tehnică.

- Acreditare RENAR ISO 17025 – certificat LI643 – 78 determinări din diferite matrici de probă inclusiv recoltare și 18 determinări din emisii
- Atestat Ministerul Sănătății – Certificat nr. 218 pentru monitorizare de control și recoltare apa potabila
- Atestat Ministerul Sănătății – Certificat nr. 150 pentru determinari noxe profesionale
- Participări anuale la programe de testare a competenței organizate de organisme internaționale acreditate
- Atestat Ministerul Mediului – Registrul național – poziția a 2-a
- Certificare ISO 9001 și 14001



# REFERINTE

## REFERINTE LA NIVEL DE GRUP



## REFERINTE LA NIVEL DE ROMANIA



<https://ro.wessling-group.com/ro/>

**Protecția Mediului**  
Târgu Mureș, 540326  
Str. Pavel Chinezu nr.10  
Fax: +4 0265 206 419  
Mobil: +4 0742 076 424  
office@wessling.ro

**Siguranța alimentară**  
București, 031299  
Calea Vitan nr. 112, corp C9  
Fax: +4 021 320 0265  
Mobil: +4 0728 293 555  
food@wessling.ro

**Consultanță Protecția Mediului**  
București, 031891  
Strada Drumețului nr. 57, etaj 4  
Mobil: +4 0752 062 397  
bucuresti@wessling.ro